

Polykarbonátový panel 40mm

Montážny postup



POKYNY PRE MONTÁŽ

Montáž RODECA PANELOV sa prevádza pomocou originálnych hliníkových profilov, ktoré sa upevňujú do stavebného otvoru. Použitie kompletného hliníkového systému profilov umožňuje veľmi rýchlu a jednoduchú montáž. Na utesnenie vnútornej a vonkajšej steny polykarbonátu od hliníkového rámu sa používa špeciálne gumové EPDM tesnenie. Ak výška panelu presahuje na základe statického výpočtu doporučený rozmer (viď. konštrukčné kritéria) je nutné zasklenú plochu uchytiť pomocou špeciálnych kotiev k vodorovnému pažďíku alebo k zvislému nosnému prvku. Tieto kotvy zapadajú do drážky v PANELE ktorá je k tomu určená.

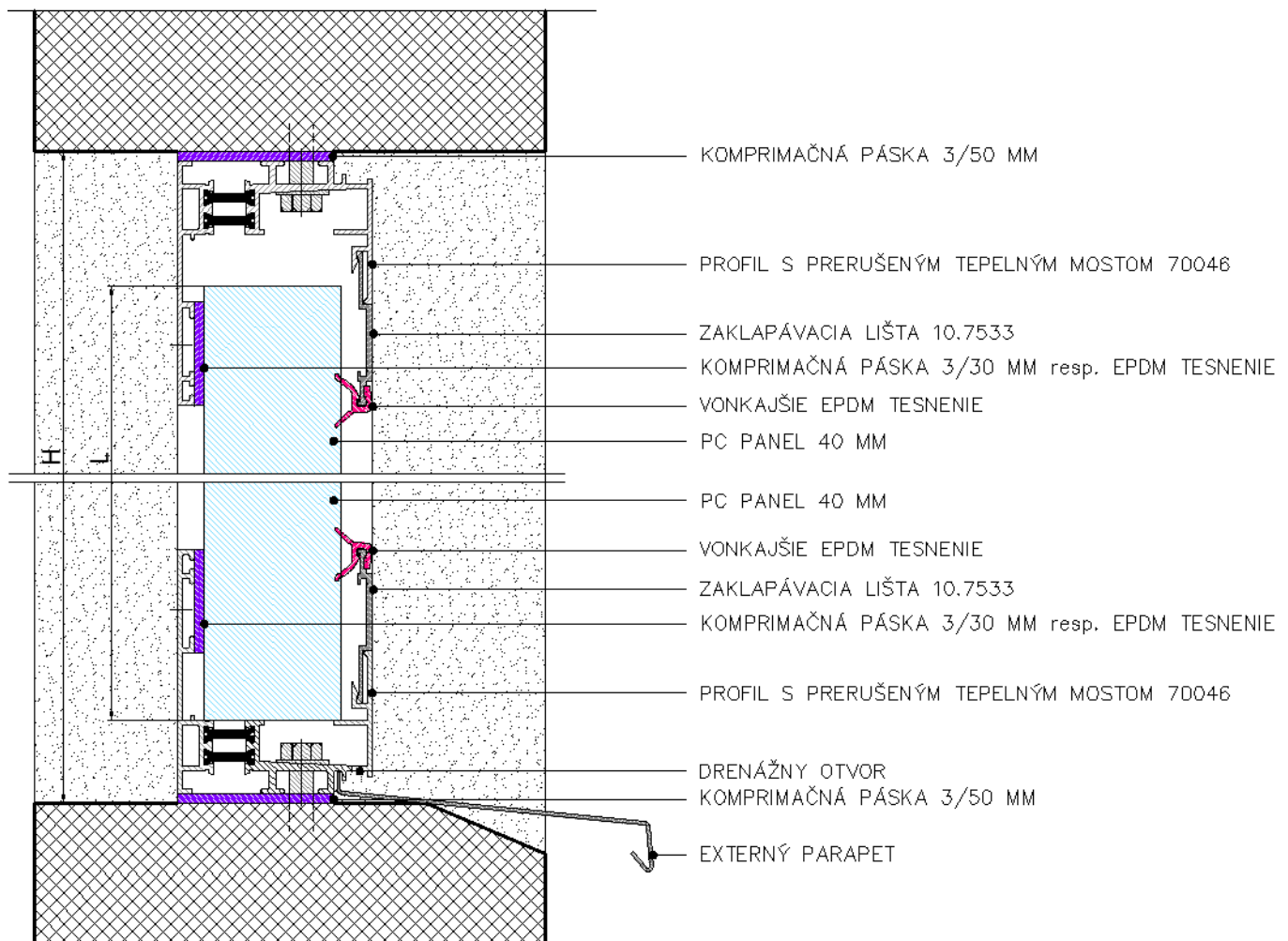
POSTUP MONTÁŽE SYSTÉMU PANEL RODECA

1. Po obvode profilu (nalepte styk profilu so stavebným otvorom – v otvore, resp. pri montáži pred otvorom) nalepte komprimačnú pásku 3x50mm (aby sa zabránilo vzniku tepelného mosta, tlmenie vibrácií, vyrovnanie a vytesnenie nerovností otvoru).
2. Ak je potrebné (statika panelu na vytlačenie z profilu vetrom alebo prievanom, pri vyšších otvoroch určuje projekt) namontujte pomocnú konštrukciu podľa nárokov na vietor a iné zaťaženia.
3. Pripevnite spodný hliníkový profil bez okapnice resp. s okapnicou do dolnej časti stavebného otvoru, nezabudnite navrátať otvory na odtok kondenzátu (kotvenie profilov by malo byť cez nerezové skrutku vo vzdialenosti cca 500-600mm, drenážne otvory Ø5mm cca 400-600mm).
4. Pripevnite vrchný a bočný hliníkový profil do hornej a bočnej časti stavebného otvoru a zlíčujte ho so spodným profilom. Pred montážou profilov nasuňte vnútorné gumové tesnenie, resp. nalepte komprimačnú pásku 3x20mm.
5. Spojte medzi profilmi pretmeľte polyuretánovým tmelom na Al, alebo odporúčaným silikónom.
6. Naformátujte Panely RODECA na požadovanú dĺžku (treba brať do úvahy dilatáciu polykarbonátu, teda zredukovať dĺžku panelu o redukciiu dĺžky panelu do profilu) a uzavrite dutinky panelu páskou.
7. Vsuňte Panel do vrchného **jednodielneho** hliníkového profilu a nechajte ho samovoľne spadnúť do spodného jednodielneho profilu opatreného dorazmi, resp. pri **dvojdielnych** profiloch vsuňte panel do profilov. Ak je otvor vyšší a treba ho zosilniť pomocnou konštrukciou, tak po každom panely zasuňte pomocnú kotvu v zámku panela a priskrutkujte ju k pažďíku, pokračujte až do konca otvoru. Spojte každý posledný Panel so zasklenou plochou zámkovým spojom pero-drážka.
8. Posledný Panel v rade naformátujte na správnu šírku, vložte ho v predposlednom poradí na koniec hliníkového rámu a ako posledný vsuňte predposledný Panel platí pri **jednodielnom** profile resp. pri **dvojdielnych** profiloch vložte panel s možnosťou bočnej dilatácie a zacvaknite zaklapávacie lišty.

Utesnite zasklenú plochu Panelu RODECA z vonkajšej strany gumovým EPDM alebo TPE tesnením, vsunutím medzi hliníkový rám a polykarbonátový Panel

PC PANEL RODECA / AKYVER 40 MM PROFIL S PRERUŠENÝM TEPELNÝM MOSTOM V OTVORE

DETAIL M 1:2

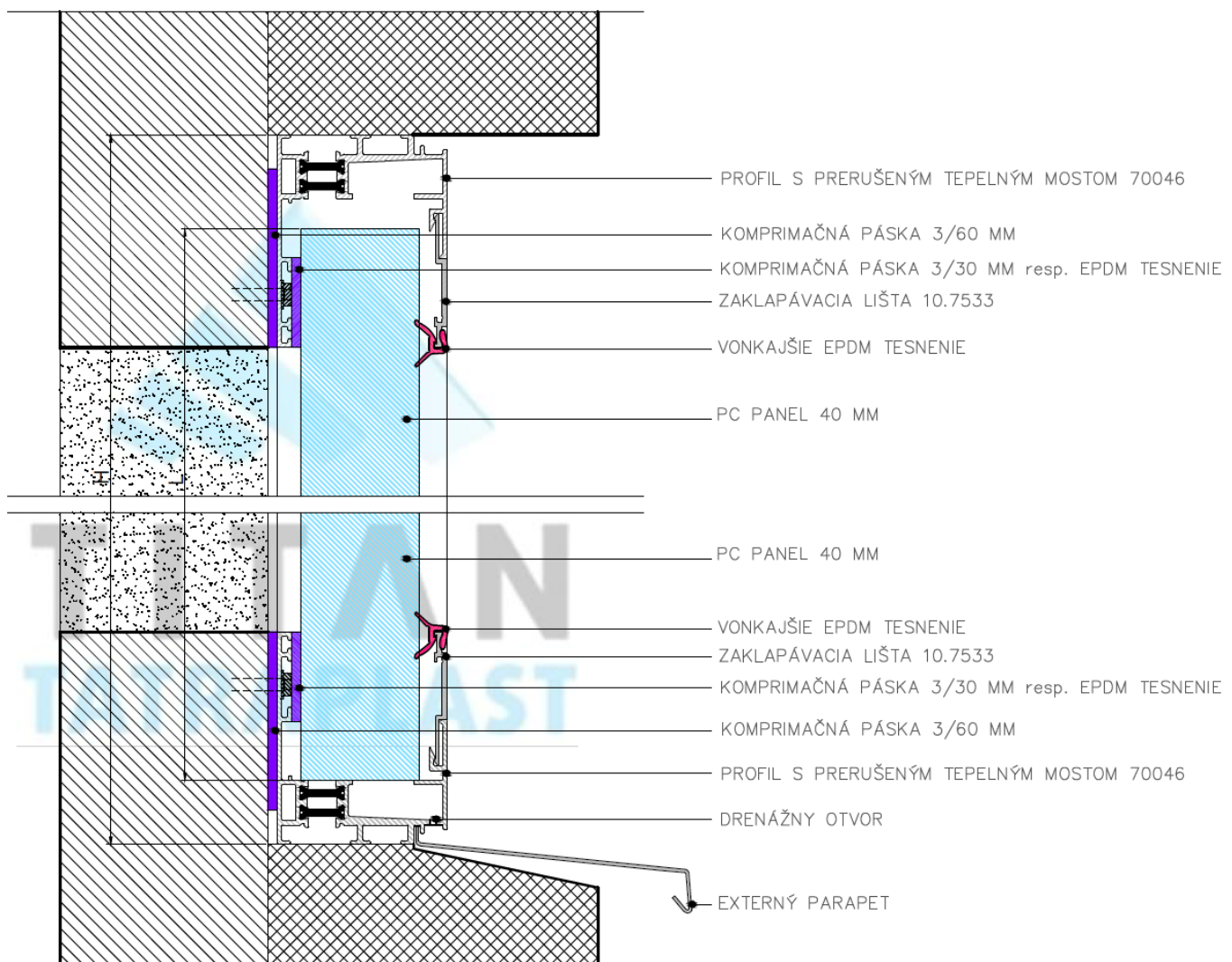


VÝPOČET DĹŽKY PANELU/REDUKCIA
DĹŽKY/ v závislosti od použitého profilu
L = dĺžka, H = redukcia

PROFIL	70046
70046	70

PC PANEL RODECA / AKYVER 40 MM PROFIL S PRERUŠENÝM TEPELNÝM MOSTOM PRED OTVOROM

DETAIL M 1:2

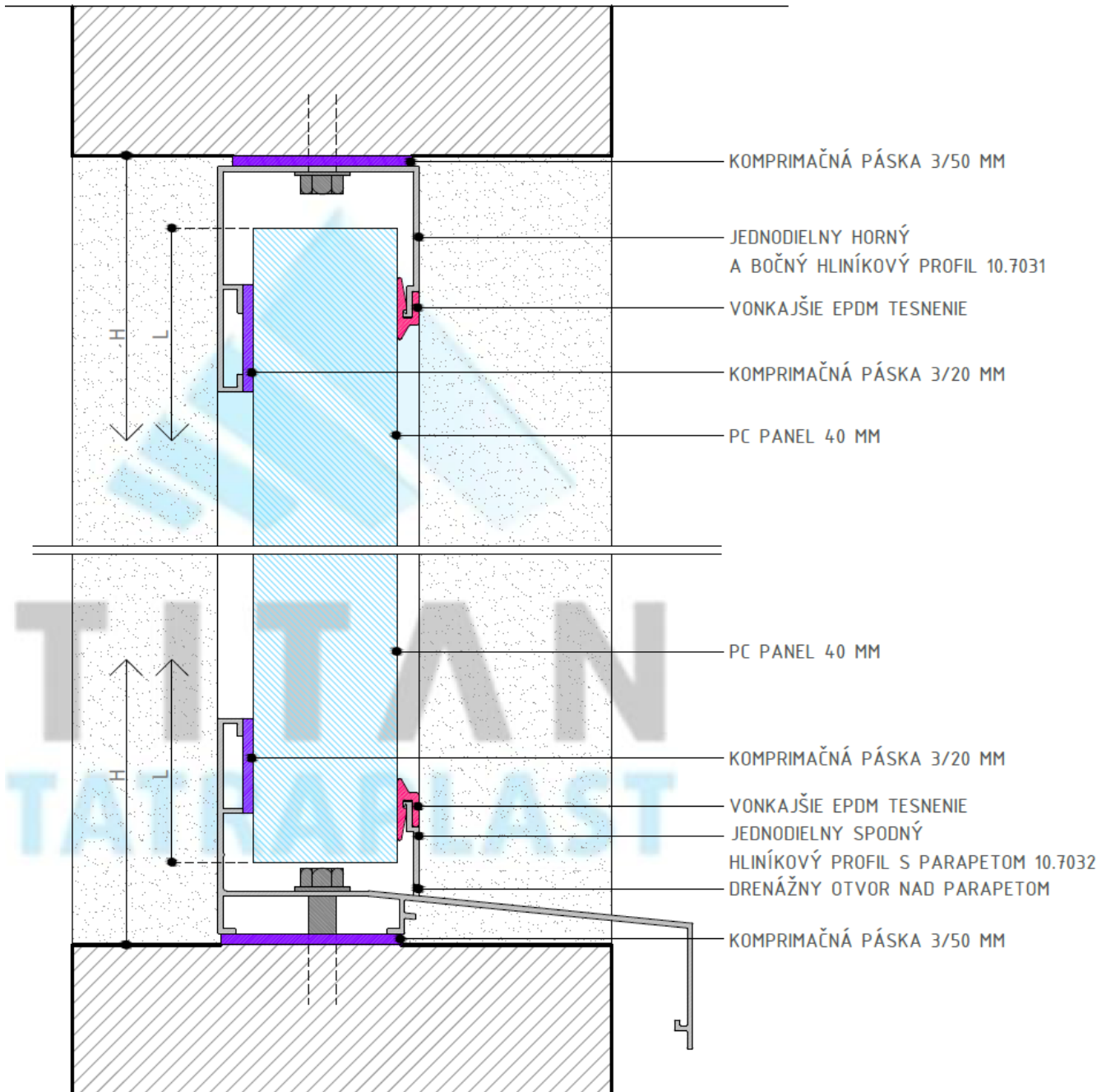


VÝPOČET DĹŽKY PANELU/REDUKCIA
DĹŽKY/ v závislosti od použitého profilu
L = dĺžka, H = redukcia

PROFIL	70046
70046	70

PC PANEL RODECA / AKYVER 40 MM S JEDNODIELNYM PROFILOM V OTVORE

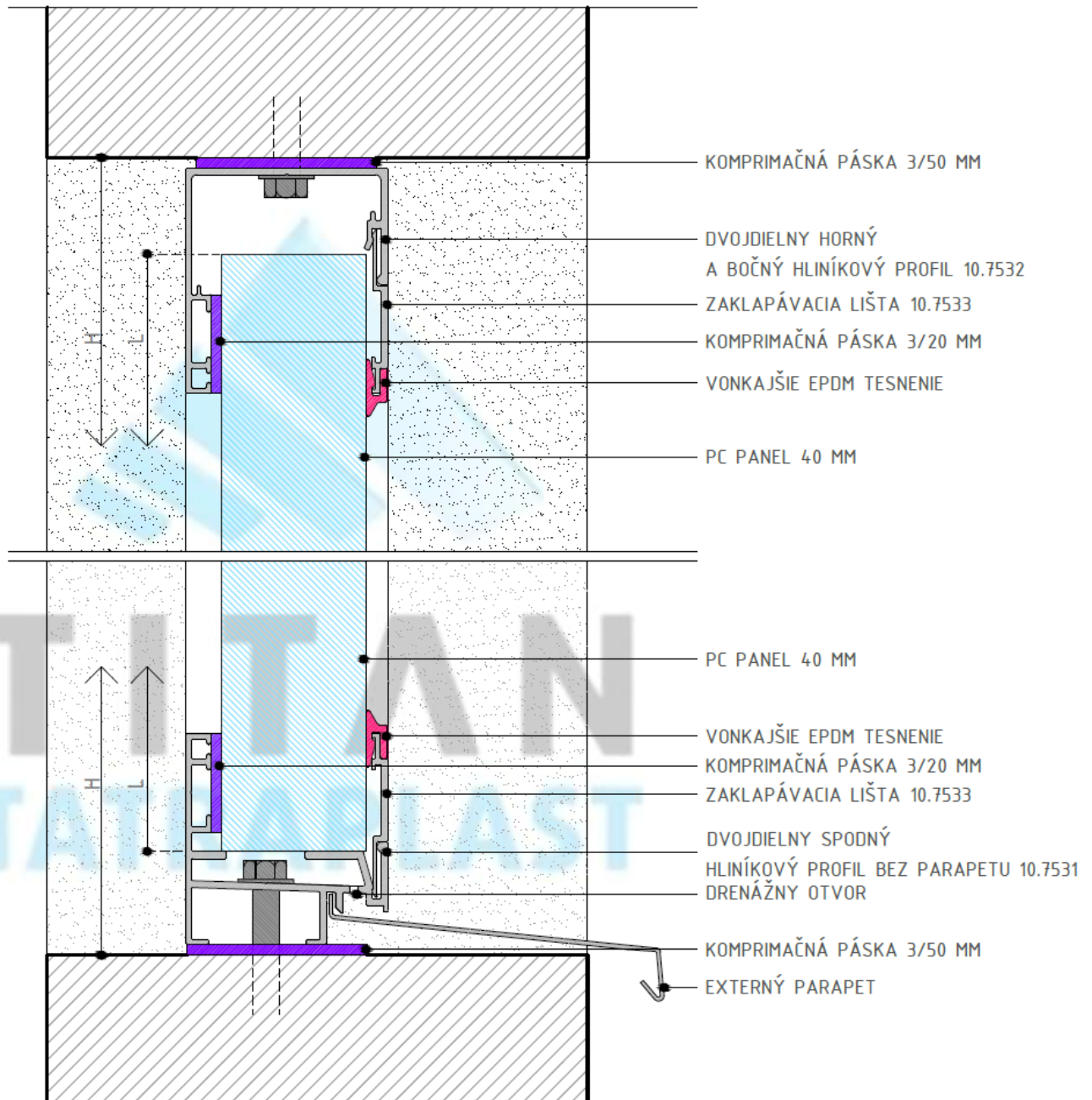
DETAIL M 1:2



VÝPOČET DĹŽKY PANELU/REDUKCIA DĹŽKY/ v závislosti od použitého profilu L = dĺžka, H = redukcia		
SPODNÝ PROFIL	10.7031	10.7532
10.7032	55	40
10.7531	55	40

PC PANEL RODECA / AKYVER 40 MM S DVOJDIELNYM PROFILOM V OTVORE

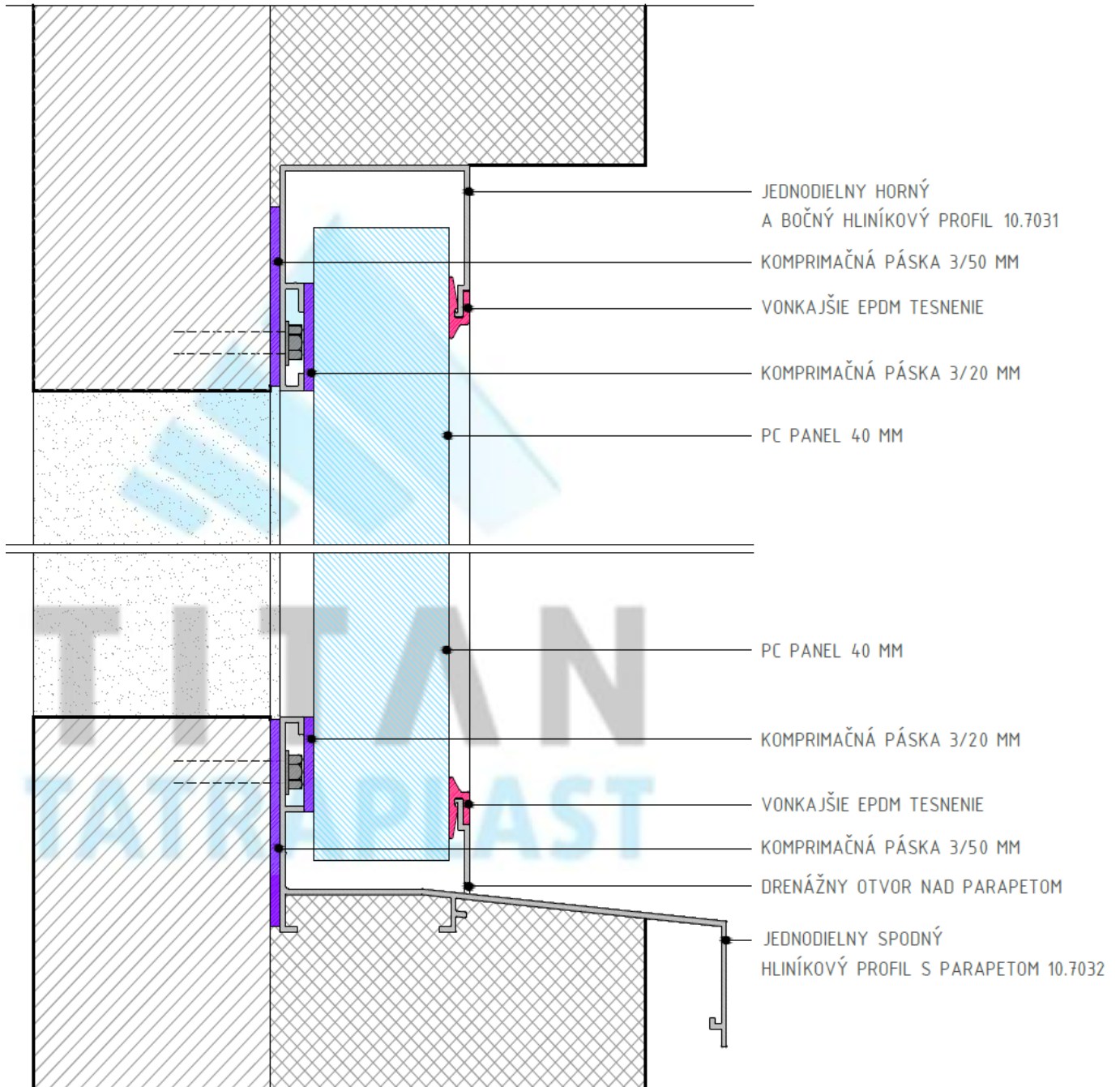
DETAIL M 1:2



VÝPOČET DĹŽKY PANELU/REDUKCIA DĹŽKY/ v závislosti od použitého profilu L = dĺžka, H = redukcia		
SPODNÝ PROFIL	10.7031	10.7532
10.7032	55	40
10.7531	55	40

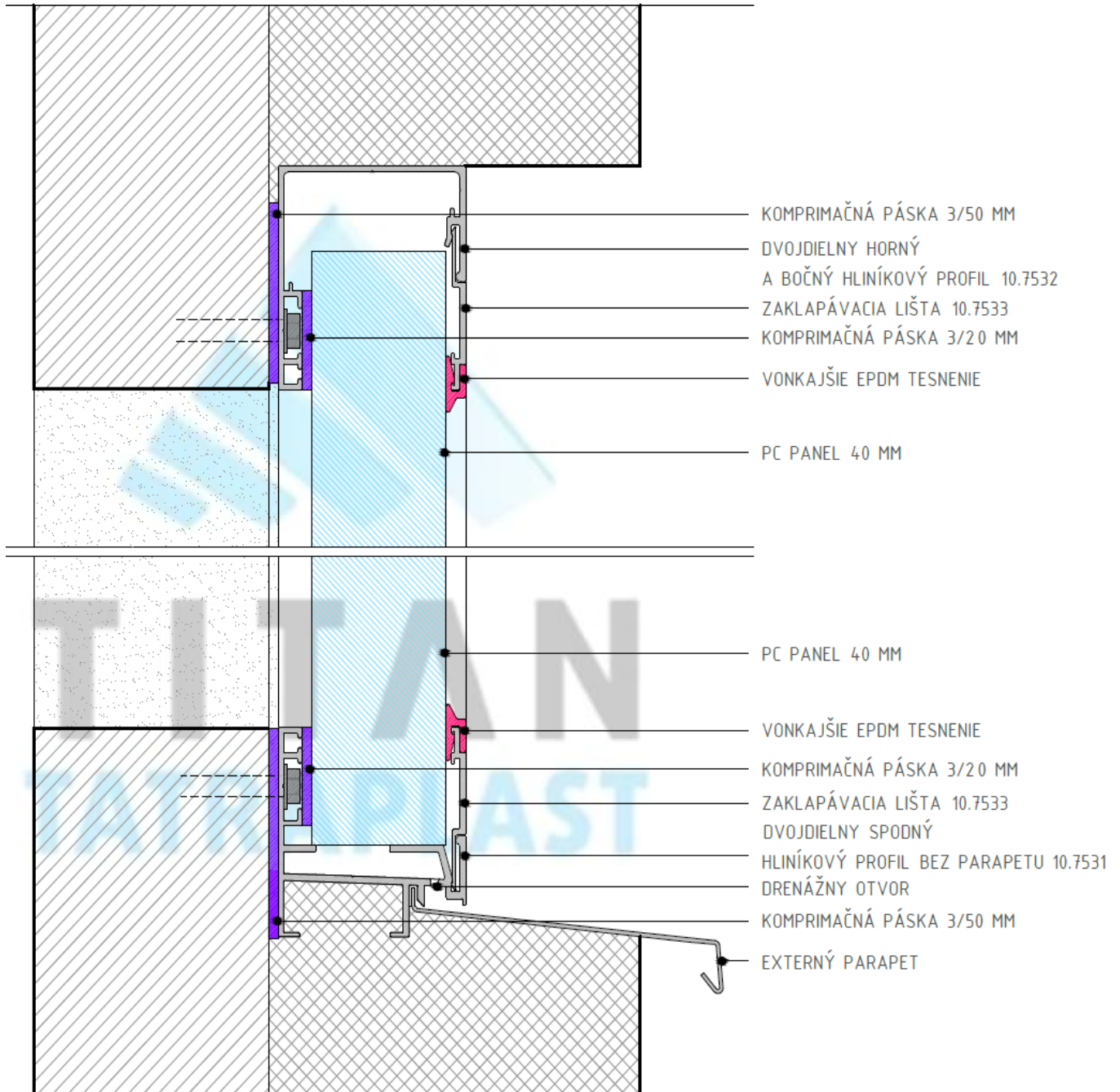
PC PANEL RODECA / AKYVER 40 MM S JEDNODIELNYM PROFILOM PRED OTVOROM

DETAIL M 1:2



PC PANEL RODECA / AKYVER 40 MM S DVOJDIELNYM PROFILOM PRED OTVOROM

DETAIL M 1:2



TITAN-TATRAPLAST s.r.o.
Bystrická cesta 2761
034 01 Ružomberok
Slovenská republika

email: info@titan-tatraplast.sk
web: www.titan.sk
tel./fax.: +421 (0)44/435 16 45